

Skicka gipsen säkert förpackad till

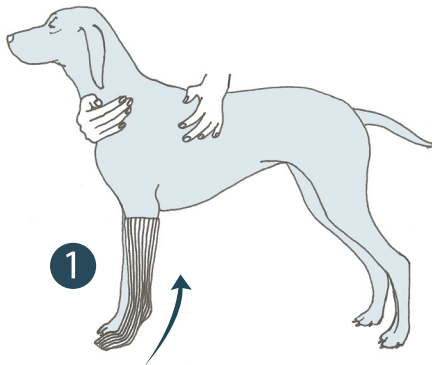
Scandi Orthopedic
Ringögatan 5
417 07 Göteborg, Sverige

Telefon: 031-21 41 28
E-post: info@scandiop.se

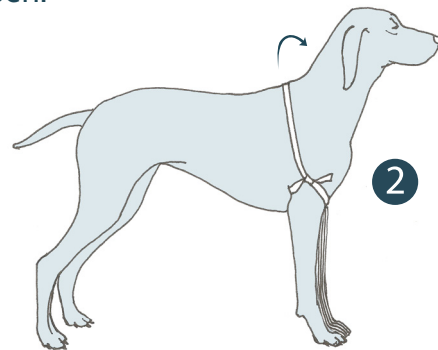
Använd komprimerande stockinette för att komprimera pälsen på djuret så den ej fastnar i gipset.

OBS! Lederna skall vara i naturlig belastningsvinkel/ståendevinkel, med undantag för böjseneskada då lederna skall vara i avlastande/rak vinkel.

1. Klipp stockinetten i önskad längd och trä på frambenet. Börja med den distala delen av benet vid tassens, trä den sedan upp över armbågen.

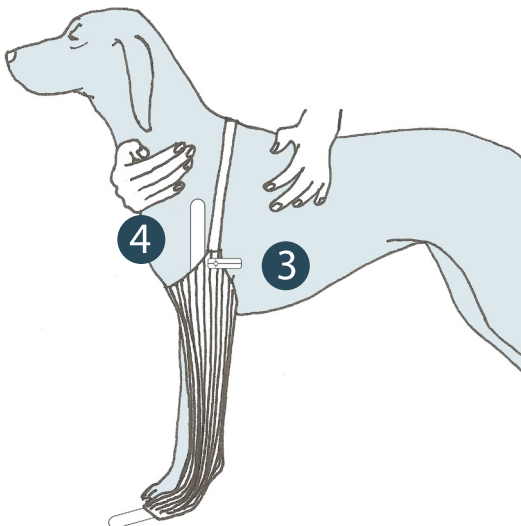


2. Använd en remsa eller stockinette och gör en ögla som ni förankrar runt motsatt framben.



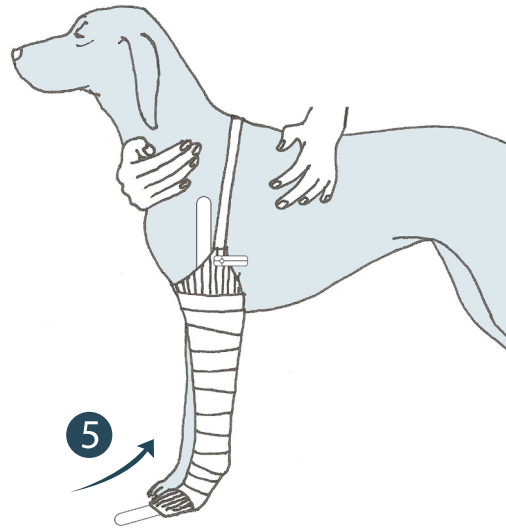
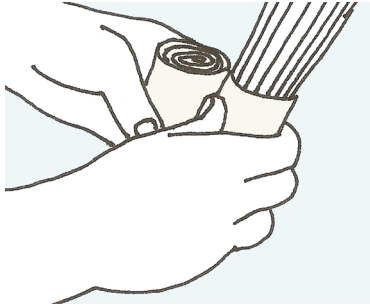
3. Spänn sedan fast förankringen med en klämma i stockinetten som sitter på benet.

4. Placera avgjutningsskenan under stockinetten på benet. Skenan används som guide när man klipper upp gipsen och för att skydda djurets ben. Beroende på vilken design av ortos, sätt skenan på framsidan eller baksidan av benet. Om ortosen ska sitta på baksidan, sätt skenan på framsidan av avgjutningen. Använd endast Softcast från 3M till avgjutningen.



Försäkra er om att lederna är i korrekt vinkel enligt beskrivning ovan.

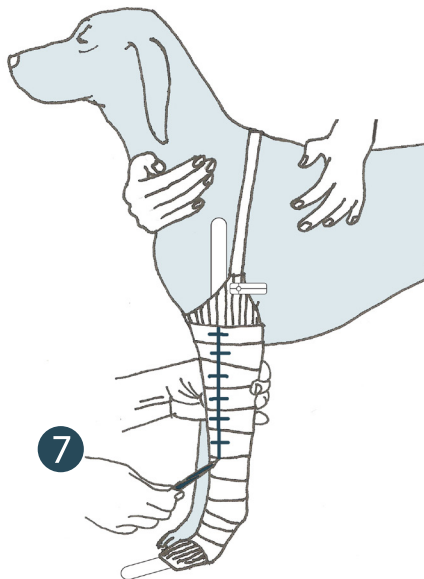
5. Starta avgjutningen med att linda gipsen runt benet distalt från tassan. Fortsätt sedan kontinuerligt lindningen med ca 2 lager gips i tjocklek proximalt ovan armbågen.



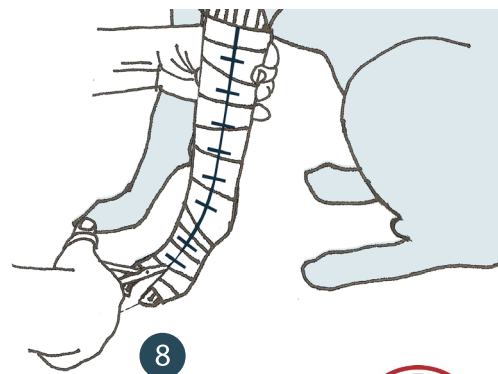
OBS! Var noga med att inte trycka in avgjutningen vid senor, men massera in runt benprominenser.

6. När lindningen av gipsen är klar, ställ benet i den naturliga belastningspositionen eller önskad position som belastning ska uppstå. Behåll denna uppställning tills avgjutningen har stelnat.

7. Markera med en penna en vertikal linje längs skenan och några horisontella guidelinjer. Markera placering av ledcentrum Carpalled samt om möjligt Metacarpalled.



8. Klipp sedan upp gipsen längs den vertikala linjen och öppna upp gipsen tillräckligt för att kunna ta ur benet ur avgjutningen. Tejpa eller häfta sedan ihop avgjutningen och använd de horisontella linjerna för att sätta ihop den rätt. Paketera gipsen säkert och skicka den till Scandi Orthopedic.



Scandi
orthopedic